

Diseñando viajes a medida por todo el mundo desde 1996.



# QUENLLA VIAJES

ASIA | ÁFRICA | EUROPA | OCEANÍA | AMÉRICA

# SRI LANKA





**Sri Lanka-** Caracterizado por la multitud de nombres con los cuáles se ha dado a conocer al mundo: Lágrima de India, Ceylán o Sri Lanka. Hoy en día esta pequeña isla sorprenderá al viajero por su riqueza y variedad histórica, fruto de sus tradiciones locales y la influencia colonial de diferentes potencias europeas.

En 1948 se libera del dominio británico, ejercido a través de la Commonwealth. Desde entonces, Sri Lanka ha estado gobernado por políticas de carácter socialista, con el denominador común de una gran inestabilidad económica, que unido a la problemática entre las dos poblaciones mayoritarias, cingaleses y tamiles, ha provocado un importante retraso al desarrollo del país.



## Días 1 y 2:

Presentación en el aeropuerto para salida en vuelo destino Colombo, realizando una escala en Doha. Noche en vuelo.

MADRID. DOHA                      22.35    #06.25

Duración del vuelo: 6h 50min

DOHA. COLOMBO                      10.00    17.45

Duración del vuelo: 5h 15min

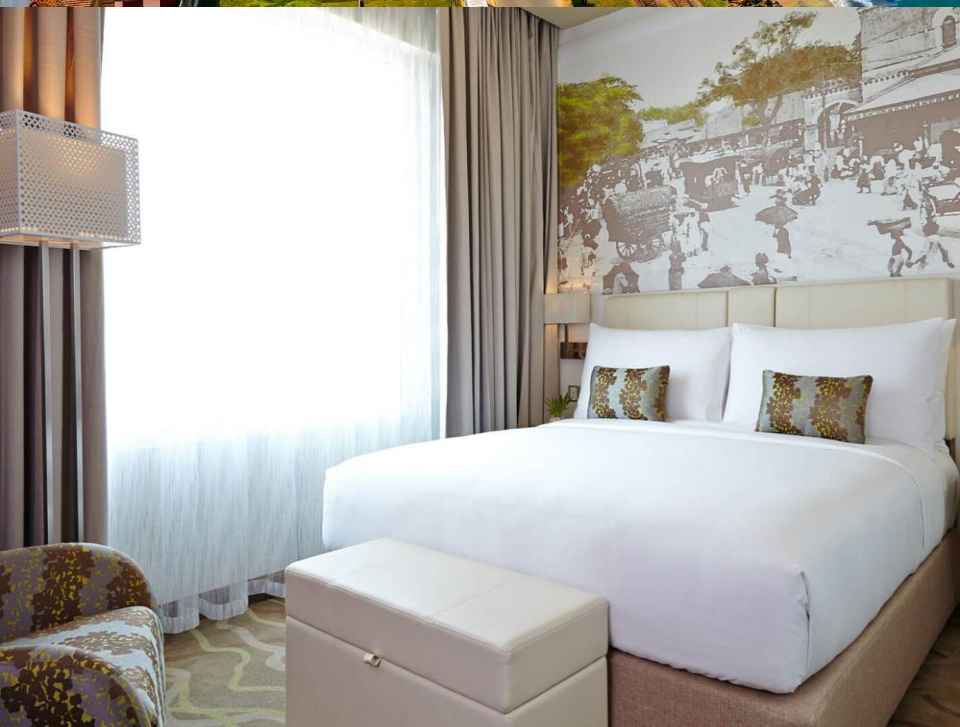
Llegada a Colombo, trámites de aduana (visado de entrada al país incluido), recogida del equipaje y traslado en servicio privado a nuestro hotel.

Trámites de alojamiento en el **Hotel Ozo Colombo**.



## Hotel Ozo Colombo

Edificio moderno, situado a pie de playa, goza de una ubicación muy céntrica. El hotel cuenta con piscina al aire libre, restaurante buffet y wifi gratuita en todas las instalaciones.



1 noche  
Habitación doble  
Alojamiento y desayuno



## Día 3:

Desayuno en el hotel y a la hora convenida, salida por carretera hacia Galle, en servicio privado, acompañados de nuestro guía de habla hispana.

El traslado por carretera será de aproximadamente dos horas y media.

Llegada y visita a la **ciudad colonial de Galle** ubicada en el suroeste de Sri Lanka. Es la ciudad más grande del sur del país, ocupada por los portugueses en el S.XVI, por los holandeses en el S.XVII y finalmente por los británicos en el S.XIX. En **1988** fue declarada **Patrimonio de la Humanidad por la UNESCO**.

Recorreremos la zona del fuerte holandés y sus callejuelas, tiendas... dentro de la zona amurallada.

Trámites de alojamiento y descanso en el hotel **Le Grand**.

Alojamiento.





## Hotel Le Grand Galle

Ubicado en el corazón de la joya de la corona del pasado colonial de Sri Lanka, Le Grand Galle by Asia Leisure Hotels ofrece la majestuosa grandeza de un hotel de Galle; el mejor ejemplo de un reino encantador que existe más allá de las páginas de los cuentos de hadas. La ciudad es la puerta de entrada a esta hermosa isla donde la cultura, las impresionantes playas doradas y la historia colonial se combinan para crear una obra maestra.



1 noche  
Habitación Deluxe  
Alojamiento y desayuno



## Día 4:

Desayuno en el hotel y a la hora convenida, salida por carretera hacia Tissamaharama (aproximadamente 180 kilómetros), donde nos alojaremos durante una noche para poder visitar el **Parque Nacional de Yala**.

A la llegada, trámites de alojamiento en el **Jetwing Yala**.

A primera hora de la tarde, realizaremos el primer **safari**, en el Parque Nacional de Yala. Es el momento ideal para ver los animales en su entorno. Si tenemos suerte veremos **leopardos, elefantes, búfalos salvajes, ciervos...**Se trata de un entorno salvaje, bañado por el océano Índico, rodeado de selva, lagunas y áreas rocosas.



## Hotel Jetwing Yala

El hotel está situado dentro del Parque Nacional de Yala. Todas sus habitaciones están construidas en armonía con el entorno.



1 noche  
Habitación superior  
Alojamiento y desayuno



## **Día 5:**

Desayuno en el hotel y a la hora convenida, salida por carretera hacia **Nuwara Eliya**.

El traslado será de 300 kilómetros por carretera que se recorrerán en aproximadamente 5 horas.

En ruta haremos una parada para **visitar una fábrica de té**.

Trámites de alojamiento en el hotel **Jetwing St. Andrews**.

Por la tarde, realizaremos un **recorrido por el pueblo colonial**, situado a los pies de la montaña más grande de Sri Lanka.

Alojamiento en el hotel.



## Jetwing St. Andrews

Una residencia colonial con más de cien años, que conserva el estilo de aquella era. Es la base perfecta para visitar las plantaciones del té de la zona, terminando el día con una degustación de este producto delante del fuego de una chimenea.



2 noches  
Habitación doble superior  
Alojamiento y desayuno





## **Día 6:**

Desayuno en el hotel y a la hora indicada, realizaremos una visita de día completo para conocer **Horton Plains**.

Realizaremos un trekking por el Parque Nacional hasta llegar a las cataratas de Baker.

Por la tarde, disfrutaremos de tiempo libre.

Estancia en el hotel **Jetwing St. Andrews**.

## **Día 7:**

Desayuno en el hotel.

A la hora convenida, traslado por carretera a Kandy.

Aproximadamente dos horas y media por carretera. A la llegada a Kandy, trámites de alojamiento en el hotel **Earls Regency**

Por la tarde, acompañados de nuestro guía de habla hispana, visitaremos el **Templo del Diente de Buda**, que data del S. XVII y que contiene la reliquia más venerada en Sri Lanka.

**Kandy** es la ciudad más sagrada de la isla y está situada en un precioso paraje montañoso. Son famosas sus tiendas de artesanía, trabajos en madera, sedas y grandes joyas.

Alojamiento.



## Hotel Earls Regency

Viva como la realeza en Earl's Regency, una escapada de cinco estrellas de primer nivel entre los hoteles de Sri Lanka, ubicado en el corazón de la capital cultural de la isla, Kandy.



1 noche  
Habitación Deluxe  
Alojamiento y desayuno



## **Día 8:**

Desayuno en el hotel y a la hora convenida, salida por carretera hacia la zona del **Triangulo Cultural**, donde nos quedaremos alojados durante tres noches.

El traslado por carretera será de aproximadamente dos horas y media en coche.

En ruta haremos una parada para visitar las **Cuevas de Dambulla**, algunas del S. I a.C, con numerosas estatuas de Buda.

A la llegada a Habarana, trámites de alojamiento en el hotel **Habarana Village by Cinnamon**.

Tiempo libre y alojamiento.



## Habarana Village by Cinnamon

El hotel ofrece habitaciones de estilo bungalow rodeadas de vegetación. Muy cerca, a tan solo 15 minutos en coche del Parque Nacional de Minneriya.



3 noches  
Habitación doble superior  
Alojamiento y desayuno



## Día 9:

Desayuno en el hotel.

A la hora convenida, encuentro con nuestro guía en el hotel para iniciar las visitas por la zona del **Triángulo Cultural**.

Traslado por carretera hacia la **roca de Sigiriya**, antiguo Palacio del rey Kasyapa. Los más atrevidos podrán subir los casi dos mil peldaños que llevan a su cima. El yacimiento es **Patrimonio de la Humanidad desde 1982**.

Dedicaremos la tarde a recorrer los restos de la antigua capital, **Polonnaruwa**: Lankatilake, Tivanka, Thuparama y Gal Vihare, entre otros muchos. Ésta última posee cuatro imágenes de Buda, esculpidas en piedra, dos en meditación, una de pie y otra sedente. Polonnaruwa reúne, sin duda alguna, el mejor complejo artístico de toda la isla.

Alojamiento.





## Día 10:

Desayuno en el hotel.

A la hora convenida, nos trasladaremos en nuestro coche privado hacia Anuradhapura, la antigua capital del país, allí visitaremos sus ruinas, muy bien conservadas. En la actualidad está considerada por la UNESCO, desde el año 1982, como **Patrimonio de la Humanidad**. Abarca un área protegida de 4.000 ha.

Al regreso visitaremos Mihintale.

Alojamiento.



## **Día 11:**

Desayuno en el hotel y a la hora convenida, salida por carretera hacia la **playa de Pasikuda**.

A la llegada, trámites de alojamiento en el hotel **Uga Bay**.

Trámites de alojamiento y tiempo libre para disfrutar de la playa y el entorno.

Alojamiento.



## Uga Bay, Luxury Pasikuda Hotel

Con una de las mejores playas de la zona, un arenal de 3 kilómetros de longitud, Uga Bay cuenta con un diseño moderno y elegante. Actividades acuáticas para todos los gustos y clases de buceo con inmersiones en puntos cercanos del hotel.



3 noches  
Habitación doble superior  
Alojamiento y desayuno

## **Días 12 y 13:**

Desayuno en el hotel, diariamente incluido.

Días libres para disfrutar de la playa.

Alojamiento.

## **Días 14 y 15:**

Desayuno en el hotel y a la hora convenida, traslado por carretera hacia Colombo.

El traslado por carretera será de aproximadamente 5 horas.

Opcionalmente se podrá realizar el traslado en hidroavión.

A la llegada a Colombo, dispondremos de habitación de uso diurno, en el Hotel The Gateway Airport Garden, hasta la hora de nuestro traslado al aeropuerto para salida en vuelo nocturno a Madrid, realizando una escala en Doha. Noche en vuelo.

**COLOMBO. DOHA**                      **03.15**    **05.50**

Duración del vuelo. 5h 5min.

**DOHA. MADRID**                      **09.00**    **15.40**

Duración del vuelo. 7h 40min

Llegada a Madrid.

## **Precio por persona desde 3.500 €**

### **El precio incluye:**

Vuelos internacionales en clase turista con salida desde Madrid.

Seguro de viaje MUNDO – con cobertura de gastos médicos y gastos de anulación hasta 15.000€/persona – por causas de fuerza mayor, entre otras muchas coberturas.

Traslados en privado en Sri Lanka.

Guía durante todo el recorrido, en servicio privado, excepto en la playa donde se incluye tiempo libre.

Estancia en los hoteles seleccionados en régimen de alojamiento y desayuno.

Tasas aéreas.

### **No incluye:**

Propinas, bebidas, comidas, cualquier extra no especificado en el apartado el precio incluye.



ASIA | ÁFRICA | EUROPA | OCEANÍA | AMÉRICA



# QUENLLA VIAJES



Arenal, 42. 36201 VIGO

Tel: 986 44 33 22

[presupuestos@quenlla.com](mailto:presupuestos@quenlla.com)

[www.quenlla.com](http://www.quenlla.com)