

Diseñando viajes a medida por todo el mundo desde 1996.



QUENLLA VIAJES

ASIA | ÁFRICA | EUROPA | OCEANÍA | AMÉRICA

TAILANDIA





El **reino de Tailandia** está caracterizado por haber resistido todos los intentos de conquista a lo largo de su historia, es el único país del Sudeste Asiático que no ha sido colonizado, por ello su nombre significa *tierra libre*.

En un programa de viaje a medida disfrutaremos de su bulliciosa capital **Bangkok** y del norte del país visitando **Chiang Mai** y **Chiang Rai**, con una extensión para conocer alguna de sus islas y playas como final del viaje.



Días 1 y 2:

A la hora convenida, presentación en el aeropuerto de Madrid para salir en vuelo con destino Bangkok, vía Doha. Noche en vuelo.

MADRID. DOHA **16.10** **#00.35**

DOHA. BANGKOK **02.20** **12.30**

Llegada a Bangkok, trámite aduanas y traslado al hotel **COMO Metropolitan Bangkok**.

Trámites de alojamiento y tiempo libre para explorar la ciudad por nuestra cuenta.

Recomendamos cenar o tomar una copa en uno de los bares de la ciudad, como la terraza Vertigo del hotel Banyan Tree Bangkok, muy cercano al hotel COMO Metropolitan, para disfrutar del skyline de la ciudad.



COMO Metropolitan Bangkok

Un lujoso hotel de diseño contemporáneo que combina la pasión por el servicio con un galardonado restaurante tailandés, Nahm, que fue clasificado como uno de los 50 mejores restaurantes de Asia y uno de los 50 mejores restaurantes del mundo.

Las habitaciones y suites ofrecen espacios modernos y llenos de luz. También dispone de piscina al aire libre, sala de yoga y spa que proporcionan un lugar de calma en medio del bullicio urbano.



3 Noches

Habitación doble city.

Alojamiento y desayuno



Viajar a **Bangkok** te permite disfrutar de una de las ciudades más modernas de todo el Sudeste Asiático. Se trata de la ciudad más poblada de Tailandia. Es además el centro político, social y económico de Indochina y del Sudeste Asiático. Ciudad muy concurrida pues es un punto de escala en la gran mayoría de los viajes que se realizan a Asia.

La oferta de compras es muy amplia, por sus numerosos centros comerciales y mercados tanto diurnos como nocturnos.

Día 3:

Desayuno en el hotel.

Acompañados de nuestro guía, visitaremos **tres de los templos budistas** más inusuales empezando por **Wat Traimit**, situado en el extremo de Chinatown, que alberga el Buda de oro macizo más grande del mundo.

Continuaremos hacia **Wat Pho**, el templo más grande de Bangkok, donde encontraremos el famoso Buda reclinado y los Chedis de los Reyes.

A continuación, visitaremos el **Palacio Real**, que es sin duda, el monumento más famoso de la ciudad. Dentro del complejo, se encuentra **Wat Phra Kaew** o el Templo del **Buda Esmeralda** (oficialmente conocido como Wat Phra Sri Rattana Satsadaram), considerado como el templo budista más importante de Tailandia, consagra la imagen de un muy reverenciado Buda meticulosamente tallado en un solo bloque de jade.



Día 4:

Desayuno en el hotel.

Día libre en esta vibrante ciudad para explorar por nuestra cuenta y para realizar compras.

Alojamiento en el Hotel **COMO Metropolitan Bangkok**.



Día 5:

Desayuno en el hotel. A la hora convenida, traslado al aeropuerto para tomar un vuelo con destino **Chiang Rai**, operado por Bangkok Airways.

BANGKOK. CHIANG RAI **13.20** **14.45**

Duración del vuelo 1h 25min

Llegada a Chiang Mai, recogida del equipaje y bienvenida por parte de nuestro guía. Traslado al hotel **Le Meridien Chiang Rai** para trámites de alojamiento y tiempo libre.

Cena incluida en el hotel.



Le Meridien, Chiang Rai

Ubicado a las orillas del río Kok y muy cerca de las atracciones más interesantes de la ciudad. El viajero disfrutará de su cocina y de habitaciones con balcón privado y vistas panorámicas al entorno de la propiedad.



2 noches
Habitación doble.
Alojamiento y desayuno

Chiang Rai. Es la provincia ubicada **más al norte de Tailandia**, está situada a unos 785 kilómetros al norte de Bangkok. Localizada en la cuenca del río Kok, la provincia ocupa el área del **Triángulo de Oro**, donde convergen Myanmar, Laos y Tailandia. Además, Chiang Rai es también conocida como la puerta a Myanmar, Laos y el sur de China.



Día 6:

Desayuno en el hotel.

A primera hora de la mañana recorreremos la zona por la ruta de Doi Mae Salong, la cual nos lleva a través de maravillosos **paisajes montañosos** cubiertos de vegetación. Las vistas son realmente sorprendentes desde la cima de las montañas. De camino, haremos una visita a una **plantación de té** donde tendremos una degustación.

Haremos una parada en la pequeña ciudad de **Mae Salong** con su mezcla de culturas, y visitaremos varias aldeas de las tribus de las colinas: Akha, Lisu y Muser.

Después del almuerzo en un restaurante local (incluido) partiremos rumbo al Jardín Botánico de Mae Fah Luang, que se encuentra ubicado a una altura de 1.512 metros sobre el nivel del mar; desde allí visitamos el Chalet Real y el Museo de la Princesa Madre. Luego nos trasladaremos hasta Doi Tung desde donde disfrutaremos de una excelente vista del paisaje y la frontera entre Tailandia y Myanmar.

Cena en el hotel, incluida.



Día 7:

Después del desayuno continuaremos el recorrido hacia el corazón del **Triángulo de Oro** donde se encuentra la frontera tripartita entre Tailandia, Laos y Myanmar demarcada naturalmente por la confluencia de los ríos **Mekong y Uak**.

Rumbo a Chiang Mai en un viaje de unas tres horas de duración. Nos detendremos a visitar el templo de **Wat Rong Khun**, también conocido como el templo blanco, donde famosos artistas y arquitectos tailandeses han dejado su particular huella. Allí almorzaremos en un restaurante local antes de continuar nuestro viaje.

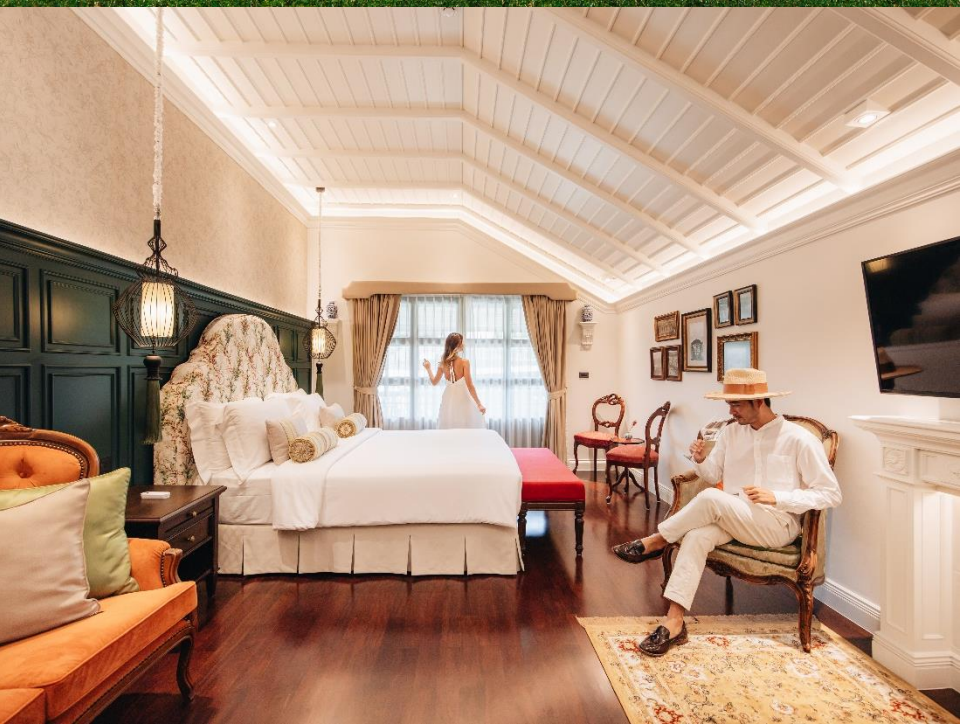
Por la tarde, visita de la popular calle de artesanos donde encontraremos pinturas, joyas y piedras preciosas, sombrillas, tallas de madera, sedas...

Por la noche, cenaremos en un restaurante disfrutando de los tradicionales sabores tailandeses mientras asistimos a un espectáculo de danzas antiguas típicas del norte del país.



Na Nirand Boutique Resort

Situado en el corazón de Chiang Mai y a orillas del río Ping. Es un hotel boutique lleno de encanto y con todo tipo de detalles para una fantástica estancia.



2 noches
Habitación doble.
Alojamiento y desayuno

Día 8:

Durante este día visitaremos la ciudad. Chiang Mai, cuenta con interesantes templos y pagodas como el templo Wat Chedi Luang. Visitaremos el mercado local Warorot, en un recorrido en trishaw. Descubriremos los templos más grandes de la ciudad y tendremos tiempo para el almuerzo.

Por la tarde, visita a Wat Doi Suthep, un templo magníficamente ubicado, encaramado en lo alto de una montaña y disfrutaremos de las vistas sobre la ciudad.



Chiang Mai, es la cuna de la primera civilización tailandesa, por lo que su visita está cargada de lugares de interés histórico y cultural. Podremos conocer las etnias locales y recorrer sus montañas, además de visitar templos.



Día 9:

A primera hora de la mañana, traslado al aeropuerto para tomar un vuelo con destino **Krabi**.. Este vuelo realiza una parada técnica en Bangkok sin necesidad de bajarse del avión.

CHIANG MAI. KRABI

06.55 10.40

Duración vuelos: Chiang Mai. Bangkok: 1h20min.
Bangkok. Krabi: 1h 25min.

Llegada a Krabi y traslado al hotel.

Traslado al puerto en coche (1h aprox.), seguido de un traslado en lancha rápida hasta la isla en la que se encuentra el hotel (1h aprox.).

Trámites de alojamiento y tiempo libre para disfrutar de la playa y el descanso.



Pimalai Resort and Spa

Situado en Koh Lanta, una pequeña isla ubicada en el Mar de Andamán, Pimalai Resort & Spa, es uno de los mejores alojamientos en la zona de Krabi, gracias a sus instalaciones envidiables, sus playas y también su buen servicio.



4 noches
Habitación doble
Alojamiento y desayuno

Krabi y Koh Lanta: Krabi se encuentra en la costa sur de Tailandia y es perfecto para disfrutar de playas de aguas turquesas alejadas del turismo de otros puntos del país.



Días 10, 11 y 12:

Desayuno diariamente incluido en el hotel.

Días libres para disfrutar de la playa y el descanso.

Recomendamos practicar algún deporte acuático durante la estancia en este paradisíaco lugar (snorkel, kayak...).



Días 13 y 14:

Desayuno.

A primera hora, traslado al aeropuerto para salida en vuelo destino Madrid, vía Doha.

KRABI. DOHA **08.00** **11.25**

Duración del vuelo: 7h 25min

DOHA. MADRID **01.10** **06.55**

Duración del vuelo: 7h 45min

Llegada a Madrid.

El precio incluye:

Vuelos internacionales detallados en el programa.

Todos los vuelos domésticos en Tailandia detallados en esta propuesta.

Seguro de viaje MUNDO – con cobertura de gastos médicos y gastos de anulación hasta 15.000€/persona – por causas de fuerza mayor, entre otras muchas coberturas.

Estancia en los hoteles y en régimen de alojamiento según lo detallado en itinerario.

Guía privado de habla hispana durante todo el circuito en Tailandia, excepto los días libres en Bangkok y los días de playa en Krabi, con vehículo privado con aire acondicionado para visitar los lugares y excursiones de mayor interés detallados en el programa.

Entradas a monumentos y ciudades detallados en el programa.

Los traslados en Krabi serán en servicio compartido, por parte del hotel.

El precio NO incluye:

Cualquier detalle no especificado en el apartado incluye.

Bebidas durante las comidas y cenas.

Propinas.

ASIA | ÁFRICA | EUROPA | OCEANÍA | AMÉRICA



QUENLLA VIAJES



Arenal, 42 36201 VIGO

Tel: 986 44 33 22

presupuestos@quenlla.com

www.quenlla.com