

ARGENTINA

Iguazú, Puerto Madryn, Ushuaia, Calafate y Buenos Aires





En el extremo sur del Hemisferio Sur, entre la cordillera de los Andes y el océano Atlántico, limitando con cinco países en sus fronteras. Exactamente entre los paralelos 22º hasta los 55º de latitud Sur. Allí se ubica la República Argentina, uno de los países más largos del mundo con 3.800 km de longitud, con una superficie de 3,8 millones de km. El país se divide turísticamente en seis regiones, políticamente en 23 provincias y la Ciudad Autónoma de Buenos Aires.

Las estaciones en Argentina

Verano: del 21 de diciembre al 20 de marzo

Otoño: del 21 de marzo al 20 de junio

Invierno: del 21 de junio al 20 de septiembre

Primavera: del 21 de septiembre al 20 de diciembre

Geografía

Llanuras, selvas, bosques, sierras, desiertos y montañas. Argentina es un territorio de diversidad y contrastes, que sorprende con su variada geografía. Buena parte del territorio está ocupado por una planicie muy fértil, la famosa Pampa argentina. Al oeste, la Cordillera de los Andes recorre de norte a sur el país y alcanza en la provincia de Mendoza la cumbre más alta del continente americano, el Aconcagua, con 6.960,8 metros. En el centro se distinguen zonas de serranías y hacia el este un extenso litoral atlántico. **Considerado uno de los países con mayor biodiversidad del mundo, muchos de sus sitios naturales fueron protegidos como áreas, reservas y parques nacionales e incluso reconocidos Patrimonio de la Humanidad de la UNESCO.**

La Argentina limita con Bolivia, Brasil, Uruguay, Paraguay y Chile.

Días 1 y 2: vuelo a Puerto Iguazú, Argentina

Presentación en el **aeropuerto**, para realizar los trámites de facturación en los mostradores de la aerolínea. Después de recoger las tarjetas de embarque y pasado el control de seguridad localizaremos la puerta para salida en vuelo a Iguazú, vía Buenos Aires. **Vuelo en clase turista**. Noche a bordo del avión.

Llegada a Buenos Aires. Encuentro con un asistente a la llegada, que nos acompañará en el cambio de terminal aérea. En el transcurso, nos entregará la documentación del viaje. A continuación, **embarque en vuelo operado por Aerolíneas Argentinas destino Puerto Iguazú**.

A la llegada a Iguazú, trámites de migración, recogida del equipaje y **traslado en privado al hotel: Loi Suites Iguazú**.

Tiempo libre.

Alojamiento.

La ciudad de **Puerto Iguazú** está ubicada al norte de la **provincia de Misiones** en el extremo noreste de Argentina y a 18 km de las conocidas Cataratas del Iguazú.

La ciudad limita con Brasil (Foz do Iguazu) y Paraguay (Ciudad del Este). Tiene aprox. 40.000 habitantes.

La actividad turística centrada en estas cataratas es el principal motor económico, aunque también se destaca el comercio internacional. La ciudad de Puerto Iguazú está unida a Brasil por el puente internacional Tancredo Neves.

Las Cataratas del Iguazú fueron declaradas Patrimonio de la Humanidad por la Unesco y también fueron elegidas como una de las 7 Maravillas Naturales del Mundo.

Loi Suites Iguazú, hotel

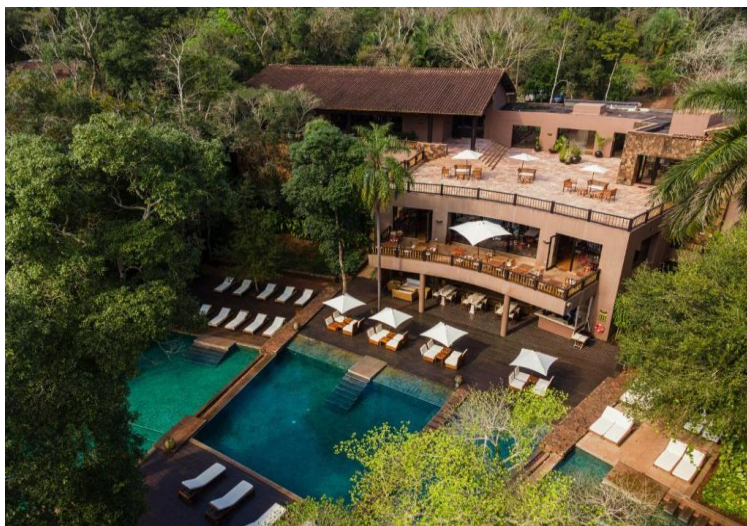
Llevamos más de 50 años acompañando a los viajeros en ese camino, creando experiencias inolvidables en los destinos más elegidos de Argentina.

Somos una cadena hotelera nacional comprometida con el servicio de calidad y la atención personalizada para convertir ese momento soñado en realidad.

Te invitamos a conectar con la naturaleza y contigo mismo, a animarte a la aventura y entregarte al relax. En pareja, en familia o con amigos, por placer o negocios, elijas la experiencia que elijas, Loi Suites es Tu Lugar.

3 noches

Alojamiento y desayuno



Día 3: Puerto Iguazú, Argentina

Desayuno en el hotel.

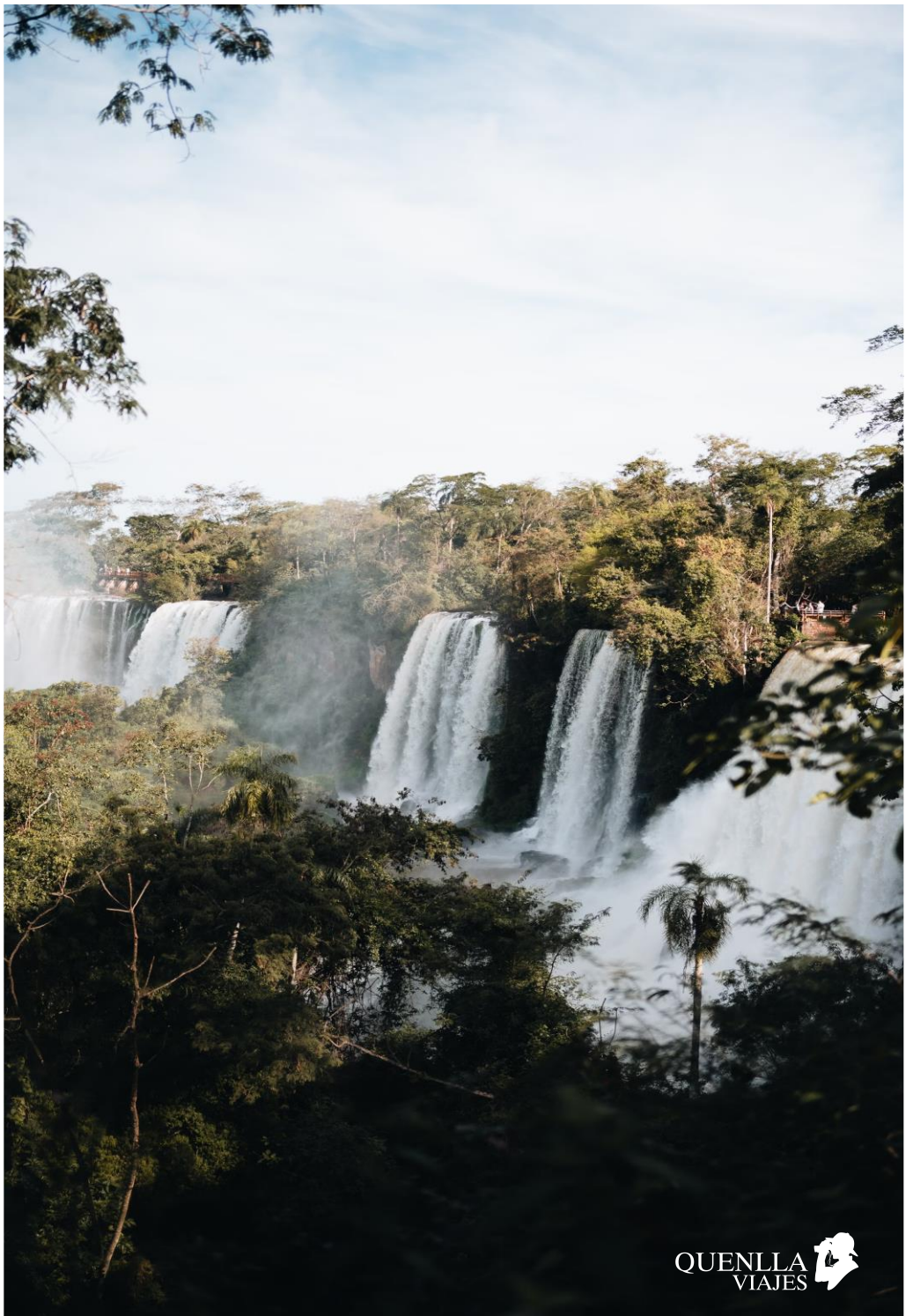
Hoy incluimos una **visita de día completo al Parque Nacional de Iguazú.**

Visita a las **cataras argentinas**, escenario impactante de una de las Siete Maravillas Naturales del Mundo.

Durante este recorrido inolvidable, recomendamos contratar de forma opcional “La Gran Aventura” que se inicia con un paseo náutico en botes zódiac y se prolonga en vehículos descubiertos de doble tracción para internarnos en la selva tropical.

Regreso al hotel.

Alojamiento.



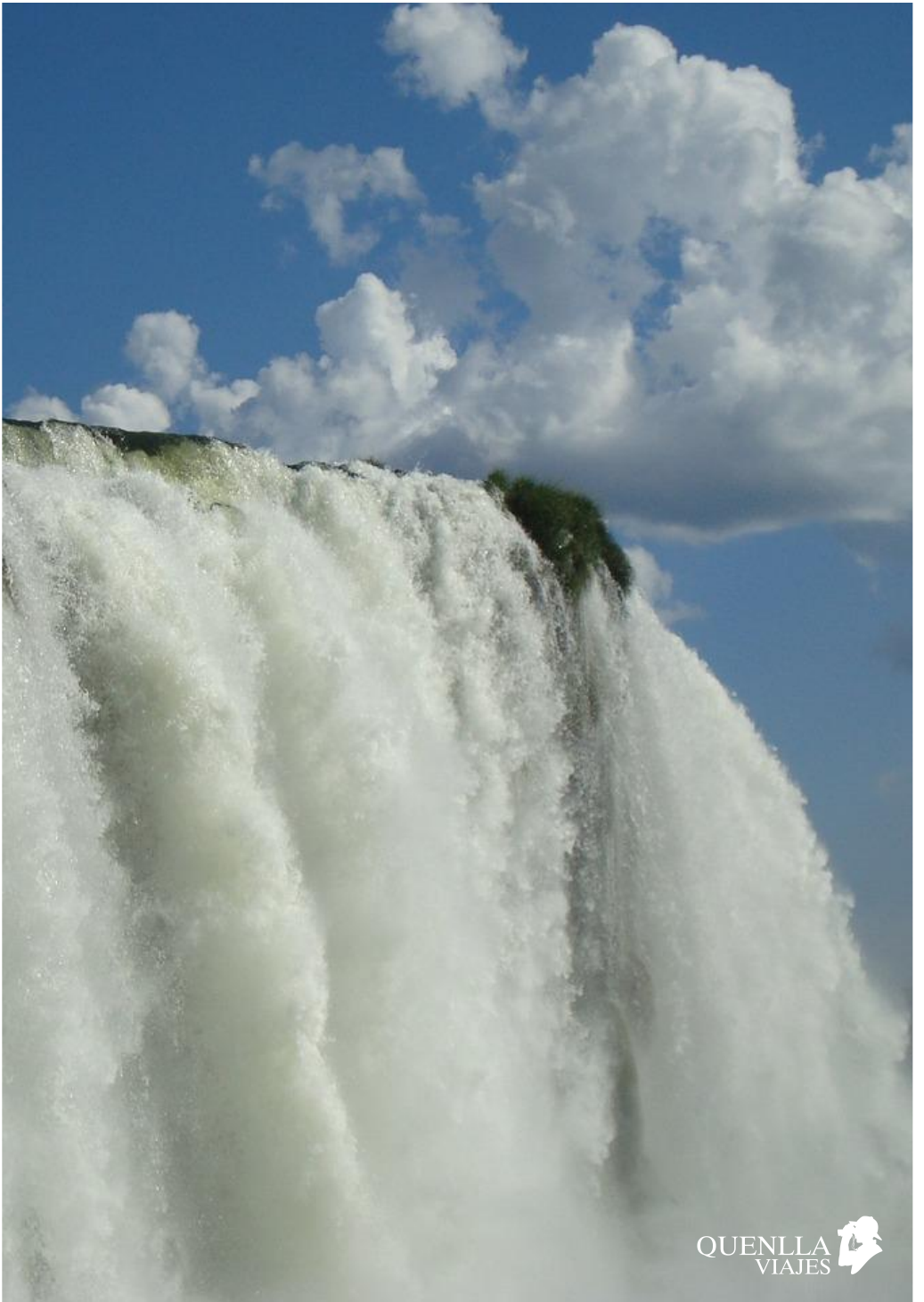
Día 4: Puerto Iguazú, Argentina

Desayuno en el hotel.

Hoy incluimos una **visita al Parque Nacional Foz do Iguazú**, donde contemplaremos una magnífica vista panorámica de las cascadas.

Por la tarde, **opcionalmente**, podremos adentrarnos en la selva y vivir una experiencia de eco-turismo y aventura realizando la excursión **“Iguazú forest”** (canopy, rappel en la cascada y caminata en la selva)

Regreso al hotel. Alojamiento.



Día 5: vuelo a Trelew – Puerto Madryn

Desayuno en el hotel.

Traslado en servicio privado al aeropuerto para salida en vuelo a Trelew, vía Buenos Aires.

A la llegada, recepción y **traslado en privado al hotel Territorio**.

Trámites de alojamiento.

Alojamiento.

Periodo de pingüinos y ballenas:

- El periodo de ballenas se extiende **entre los días 15 de julio a 30 de noviembre**.
- El **periodo de pingüinos se extiende entre los meses de octubre a marzo en Puerto Madryn**, un Usuhaia y en Punta Arenas.

Puerto Madryn, la ciudad destaca por ser el centro de servicios más importante y cercano a Península Valdés, un área natural protegida creada en marzo de 1983, con características únicas, que a partir del año 1999 fue designada por la UNESCO “Patrimonio Natural de la Humanidad”.

Uno de los principales atractivos de la región es la presencia en aguas del Golfo Nuevo de la Ballena Franca Austral (*eubalaena australis*), uno de los monumentos vivientes de nuestro planeta. Las ballenas se congregan para reproducirse y amamantar a sus crías a solo 15 kilómetros de la ciudad. A lo largo de los 25 kilómetros de costa ubicados en el ANP El Doradillo entre Punta Arco y Cerro Prismático, podrás encontrarte con estos imponentes cetáceos apenas a unos pasos de distancia.

A 14 km de la ciudad se encuentra el ANP Punta Loma, reserva donde encontramos un mirador emplazado en una barranca con vista al Golfo Nuevo, desde donde se podrá observar el apostadero de lobos marinos de un pelo (*otaria flavescens*). También hay en el lugar un sendero donde se podrá observar e interpretar la flora típica de la región. Cabe aclarar que esta reserva puede ser visitada durante todo el año teniendo en cuenta los horarios de bajamar.

Todos los años de octubre a marzo comienza la temporada de cruceros en Puerto Madryn, donde aproximadamente 46 embarcaciones amarran en el muelle Luis Piedrabuena con un total de 91.000 cruceristas. Los circuitos que se le brindan a estos turistas son la posibilidad de recorrer los puntos más importantes de la comarca Península Valdés.

Hotel Territorio

Hotel Territorio ubicado en Punta Cuevas, Península Valdés, ofrece una privilegiada vista al Mar Argentino, Bar y Cava de vinos, donde disfrutar de platos Gourmet y vinos de la Patagonia. Austeridad y elegancia se conjugan para ofrecer el lugar ideal de descanso después de disfrutar de la diversidad de atractivos, el paisaje y la naturaleza única de Puerto Madryn.

3 noches

Alojamiento y desayuno





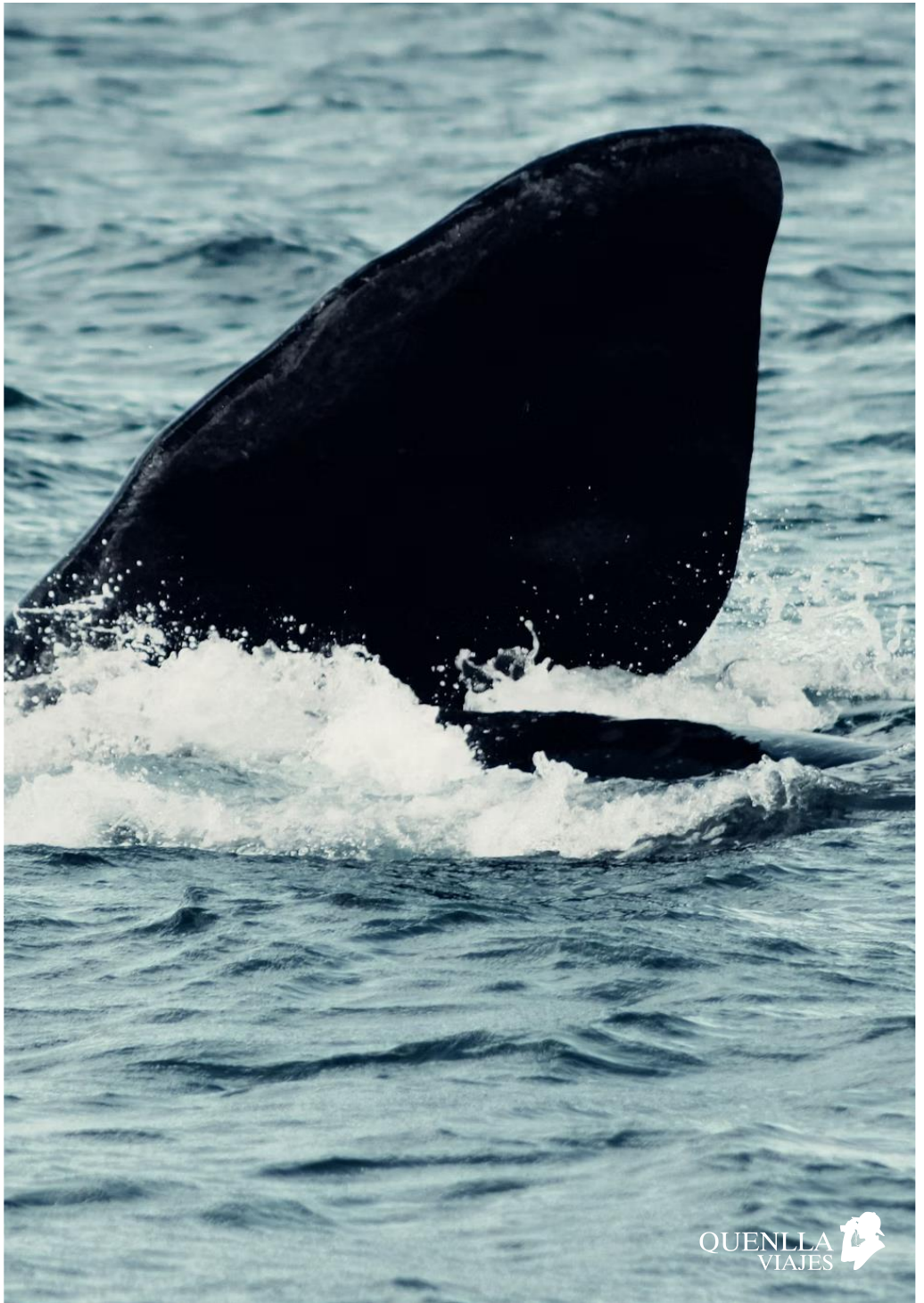
Día 6: Puerto Madryn

Desayuno en el hotel.

Hoy haremos una **excursión a Península Valdés**, para realizar el **avistamiento de ballenas**.

A bordo de una zodiac, navegaremos el Mar Argentino, para disfrutar de cerca la danza de los cetáceos. Será una experiencia impactante donde podremos divisar, además, colonias de lobos marinos, pingüinos, elefantes y aves marinas en un entorno natural único.

Regreso al hotel.



Día 7: Puerto Madryn

Desayuno en el hotel.

Hoy haremos una **excursión a la reserva Provincial de Punta Tombo**, el mayor apostadero continental del Pingüino Magallánico.

Este día podremos contemplar la familia de pingüinos en su hábitat natural, caminar entre sus nidos y observar su infatigable tarea en la búsqueda de alimentos para sus pichones.

Regreso al hotel.

Alojamiento.



Día 8: vuelo a Ushuaia

Desayuno en el hotel.

Traslado en privado al aeropuerto. Salida en vuelo a Ushuaia.

A la llegada, recepción y **traslado en privado al hotel Las Hayas.**

Trámites de alojamiento y tiempo libre.

Alojamiento.

Ushuaia se encuentra al final de la Patagonia austral, es el extremo sur de la Argentina, el fin del mundo o como la llaman algunos: el principio de todo. Está rodeada por el mar y por la cordillera; desde donde te pares podrás llegar a ver alguno de los dos paisajes. Sorpréndete con los colores y la inmensidad de la naturaleza presente en la ciudad.

Como capital de la Provincia de Tierra del Fuego, Antártida e Islas del Atlántico Sur, Ushuaia es algo más que sus paisajes de valles glaciares, turberas y bosques milenarios. La ciudad te ofrece recorridos urbanos y lugares para disfrutar de la cultura, la gastronomía y así adentrarte en la historia de este mítico rincón del mundo.

Las Hayas hotel

Nuestro resort de montaña, ubicado a minutos del centro de la ciudad, en el corazón del bosque de Tierra del Fuego, es la mejor opción para los huéspedes que buscan una experiencia de calidad 5 estrellas diferente.

Las habitaciones y suites, de estilo europeo y equipadas con el máximo confort, ofrecen vistas panorámicas al bosque o a la bahía del Canal de Beagle.

3 noches

Alojamiento y desayuno



Día 9: Ushuaia

Desayuno en el hotel.

Hoy incluimos una **excursión al Parque Nacional Tierra de Fuego y Naturaleza en 4x4.**

Con la versatilidad de un vehículo todo terreno, nos adentraremos en el paisaje patagónico de bosques, lagos y montañas.

Por los senderos naturales del parque, descubriremos los diques de los Castores, la Cascada del Rio Pipo y la Laguna Negra.

De regreso, como visita imperdible, el “Foto stop”, en el mirador de la Pataia, el Lago Roca y la bahía Ensenada.

Por la tarde, se incluye navegación hacia el Fin del Mundo: transitaremos el Canal de Beagle hacia la isla de los Lobos y el Faro Les Eclaireirs, más conocido como el faro del Fin del Mundo.

Regreso al hotel. Alojamiento.

Día 10: Ushuaia

Desayuno en el hotel.

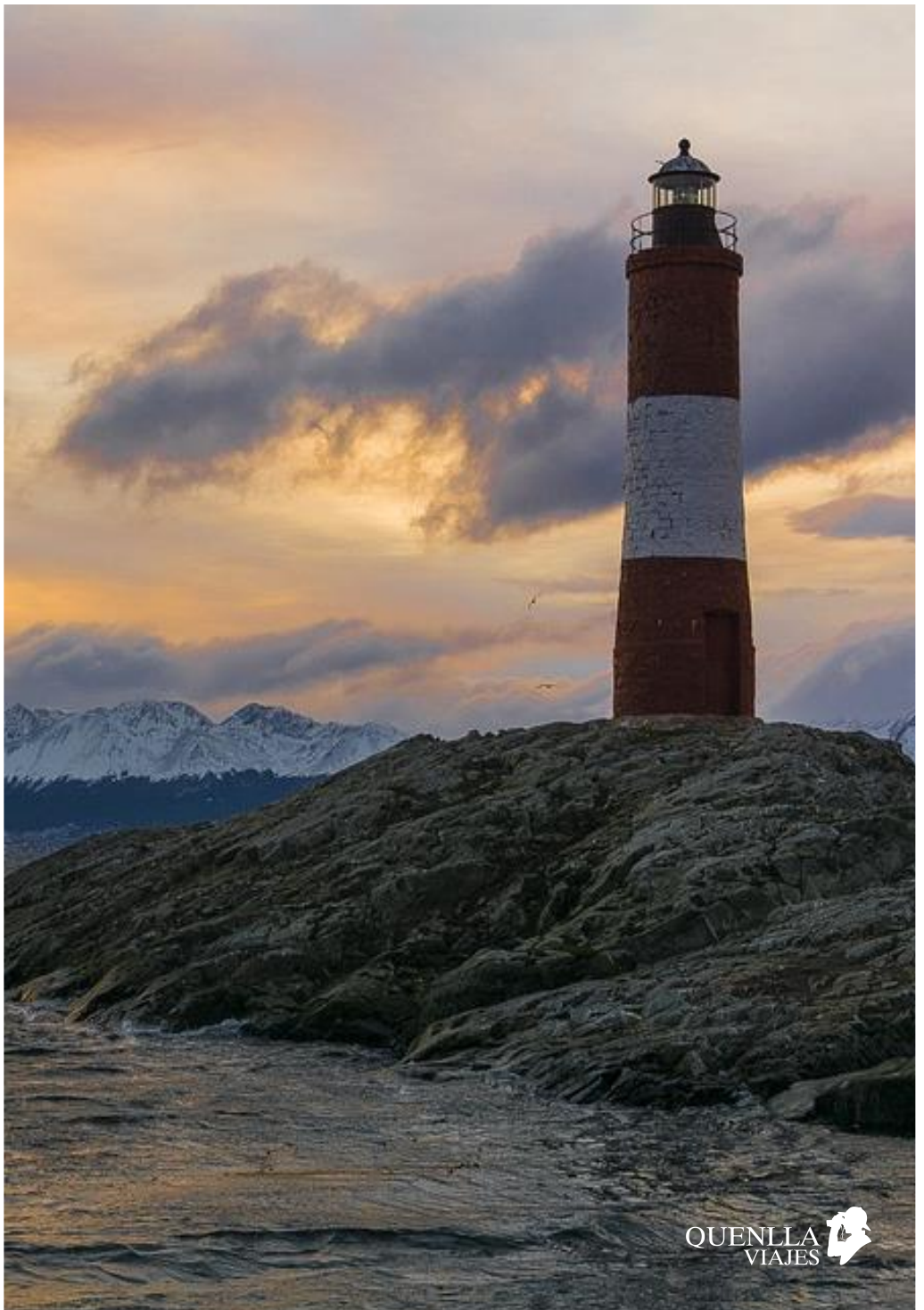
Hoy incluimos un **Safari de día completo, en vehículo todoterreno a los Lagos Fagnano y Escondido.**

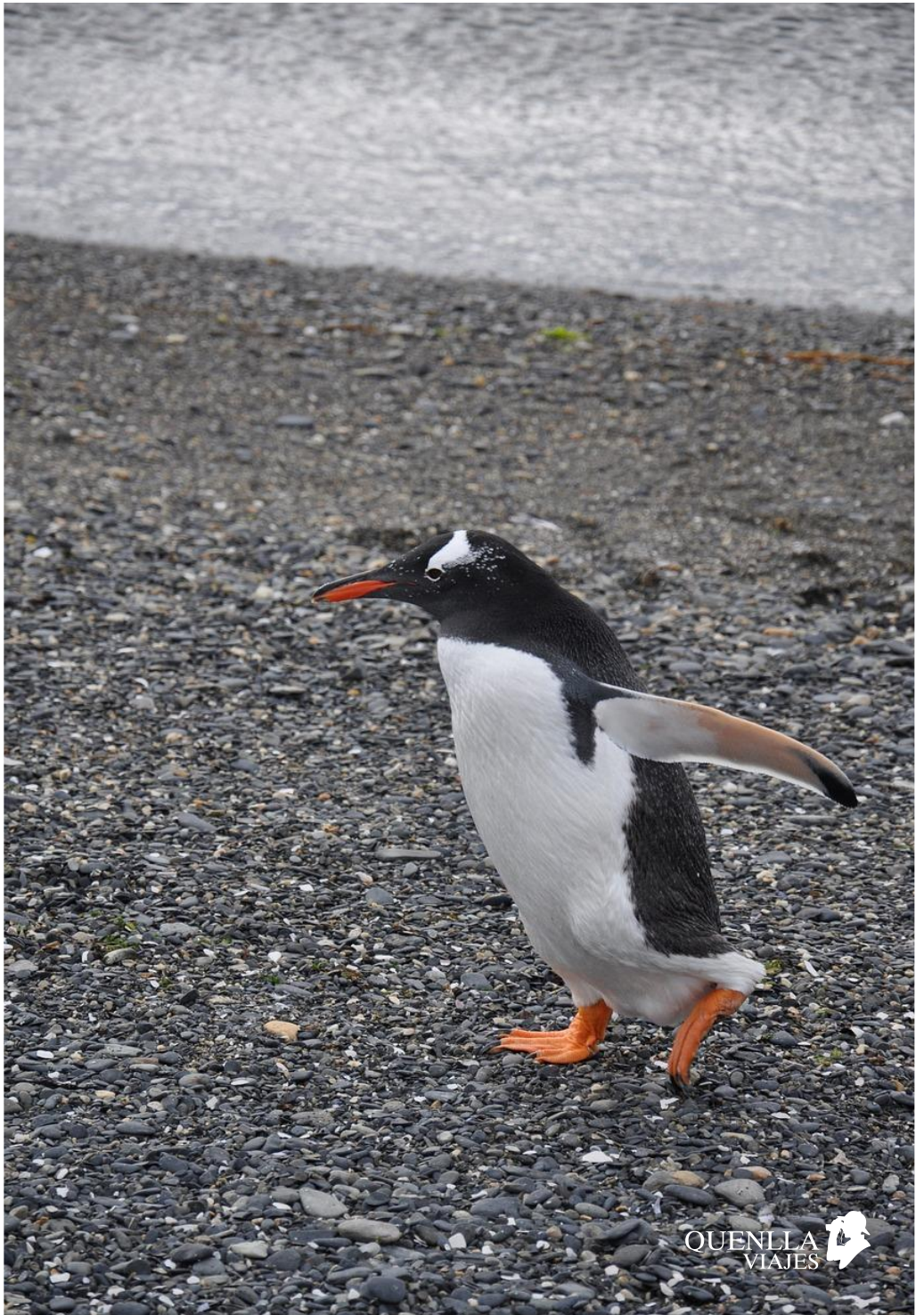
Una aventura inolvidable en la que atravesaremos montañas, campos de turba y bosques fueguinos patagónicos.

A orillas del Lago Fagnano disfrutaremos de un típico asado argentino.

Regreso al hotel.

Alojamiento.





Día 11: El Calafate

Desayuno en el hotel.

A la hora indicada, recogida y **traslado en privado al aeropuerto.**
Salida en vuelo a El Calafate.

A la llegada, recepción y traslado en privado al **hotel Posada de los Álamos.** Trámites de alojamiento.

Tarde libre.

Alojamiento.

El Calafate, tierra de glaciares, bosques autóctonos y lagos turquesas. Un oasis ubicado en Santa Cruz que está en el itinerario de cualquier aficionado de los viajes. Los motivos son claros, porque en este rincón del Fin del Mundo la naturaleza despliega su magia más pura y ofrece un espectáculo apto para todos los sentidos

Una ciudad cálida que funciona como la puerta de ingreso a un paraíso donde descansan bloques de hielo milenarios. Excursiones donde el agua se siente más cerca que nunca. Caminatas que conducen a arboledas de un intenso verde. Gastronomía para contentar al paladar y experiencias que tocan lo más profundo del corazón. Quien pise suelo santacruceño será testigo de un fenómeno natural único en el mundo, porque el Parque Nacional Los Glaciares protege buena parte del Campo de Hielo Patagónico y los bosques australes. No es casualidad que sea uno de los destinos más visitados de todo Argentina.

Posada de los Álamos

En Hotel Posada Los Álamos hallará el ámbito especial para que su estadía en El Calafate sea inolvidable.

Cada espacio ha sido pensado para que disfrute al máximo de cada momento de su visita.

La misión de brindar más y mejores servicios a nuestros huéspedes acompaña nuestro desarrollo.

3 noches

Alojamiento y desayuno



Día 12: El Calafate

Desayuno en el hotel.

Hoy incluimos una **excursión de día completo al Parque Nacional Los Glaciares**, donde recorreremos las pasarelas para contemplar el Glaciar Perito Moreno, incluyendo una magnífica navegación “safari náutico” frente a sus inmensas paredes de hielo.

Regreso al hotel.

Alojamiento.

Día 13: El Calafate

Desayuno en el hotel.

Hoy realizaremos una **visita de día completo, para navegar por el Lago Argentino, disfrutando de la excursión “Río de hielo express”**

Los glaciares Upsala, Spegazzini y Volado nos ofrecerán un espectáculo impactante a la vista.

Podremos disfrutar de gigantescos témpanos de hielo con sus caprichosas formas modeladas por el viento.

Regreso al hotel.

Alojamiento.



Día 14: vuelo a Buenos Aires

Desayuno en el hotel.

A la hora indicada, **traslado en privado al aeropuerto.**

Salida en vuelo a Buenos Aires.

A la llegada, recepción y **traslado en privado al hotel Recoleta Grand.**

Alojamiento.

Buenos Aires, capital de Argentina, es una gran urbe de carácter cosmopolita que se ha convertido en una de las ciudades más importantes de Latinoamérica.

Buenos Aires es una ciudad moderna que ha sabido conservar sus antiguas tradiciones y algunos de sus entrañables rincones, componiendo un lugar capaz de sorprender y enamorar a sus visitantes.

Al igual que el mejor de los tangos de Carlos Gardel, Buenos Aires es una ciudad apasionada y apasionante, un destino alegre y colorido en el que siempre hay algo que ver, hacer, o saborear. Al igual que ocurre con su deliciosa gastronomía, Buenos Aires es una ciudad para degustarla sin prisas, deleitándose mientras se percibe cada uno de sus llamativos matices.

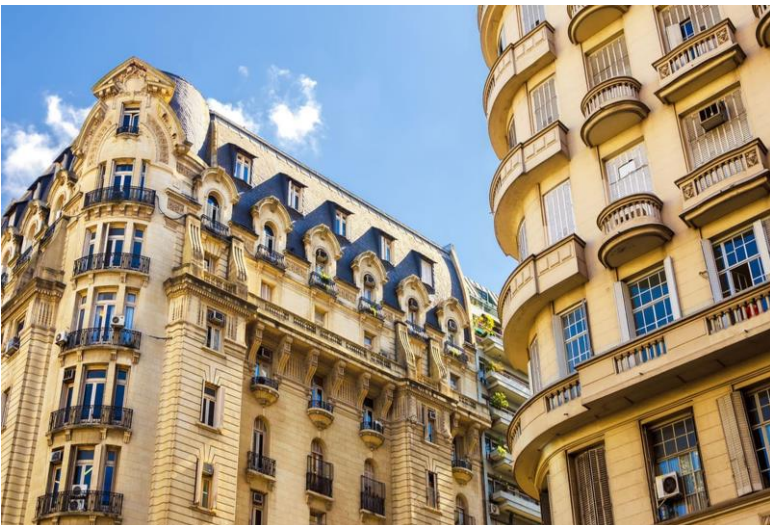
Recoleta Grand hotel

Recoleta Grand es la mejor opción para tu viaje de placer o trabajo, lleno de energía urbana, posee un estilo propio, elegancia y cultura. La ubicación es estratégica, cerca de los principales atractivos turísticos, aeropuertos y principales avenidas de la ciudad.

Recoleta es uno de los puntos de mayor atracción que ostenta la Ciudad de Buenos Aires, no solo por el aspecto europeo de su estilo arquitectónico, sus edificios y sus calles sino porque se ha convertido en un polo cultural con propuestas de diferentes tipos que sorprenden a quienes lo recorren.

3 noches

Alojamiento y desayuno



Día 15: Buenos Aires

Desayuno en el hotel.

A la hora indicada, encuentro con el guía en el hotel para realizar una **visita guiada por la ciudad**.

Conoceremos los secretos, la arquitectura y los hermosos parques de esta metrópoli que combina lo clásico y lo moderno.

Los barrios más representativos que se visitarán son: La Boca, San Telmo, Puerto Madero, Recoleta y Palermo.

Por la noche, incluimos una **cena-tango show**. Será la mejor manera de vivir la experiencia del tango en todo su esplendor.

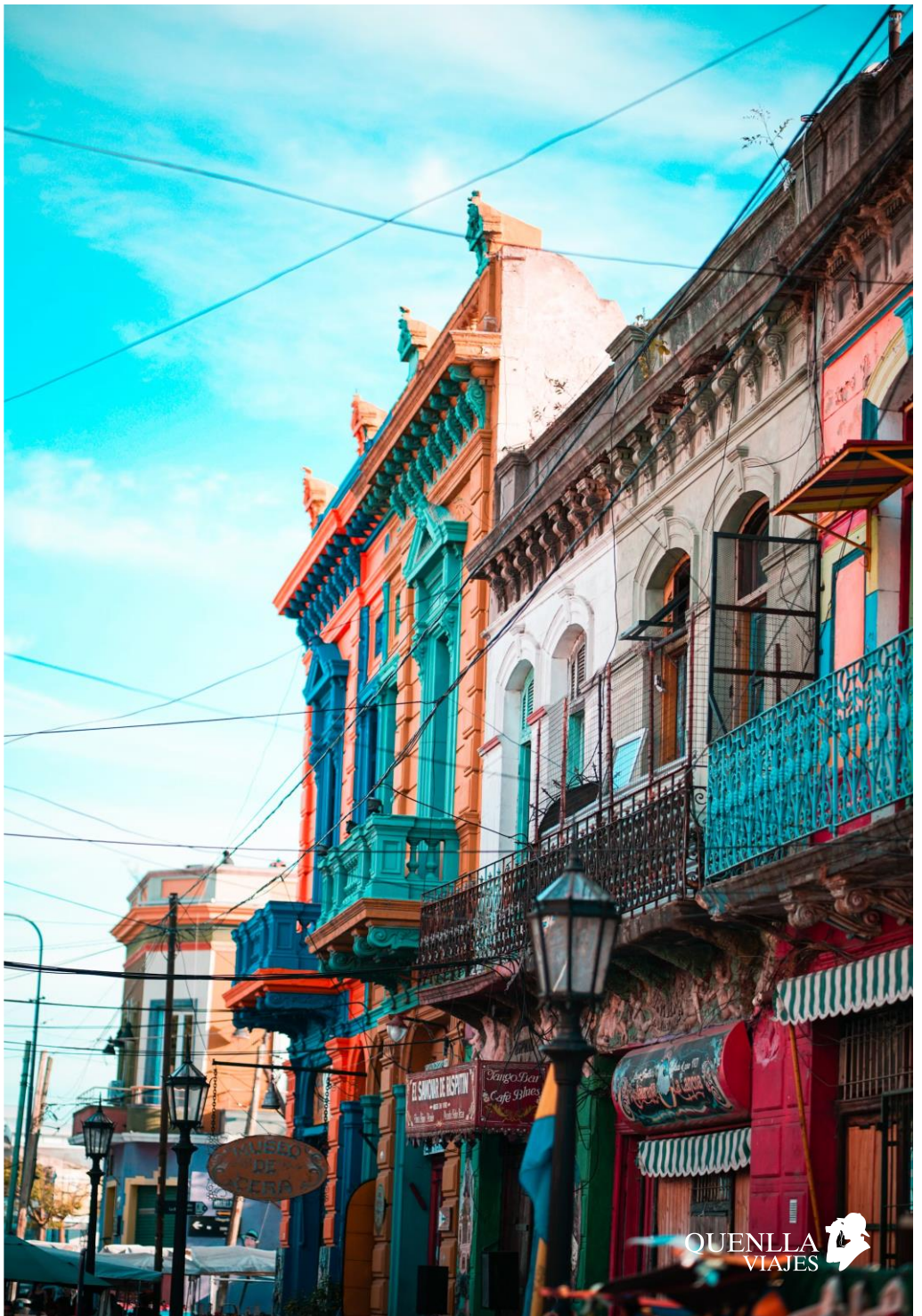
Traslado al hotel.

Alojamiento.



QUENLLA
VIAJES







Día 16: Buenos Aires

Desayuno en el hotel.

Día libre en la ciudad de Buenos Aires, sin visitas previstas.

Como actividad opcional, recomendamos una excursión de medio día al **Delta del Tigre**, regresando a la ciudad de Buenos Aires navegando por el Río de la Plata.

Alojamiento.

Días 17 y 18: regreso a España

Desayuno en el hotel.

A la hora indicada, **traslado en privado al aeropuerto.**

Trámites de facturación. Salida en vuelo de regreso a nuestro país.

Noche a bordo del avión.

Fin del viaje .



ASIA | ÁFRICA | EUROPA | OCEANÍA | AMÉRICA



QUENLLA VIAJES



Arenal, 42. 36201 VIGO
Tel: 986 44 33 22
presupuestos@quenlla.com
www.quenlla.com